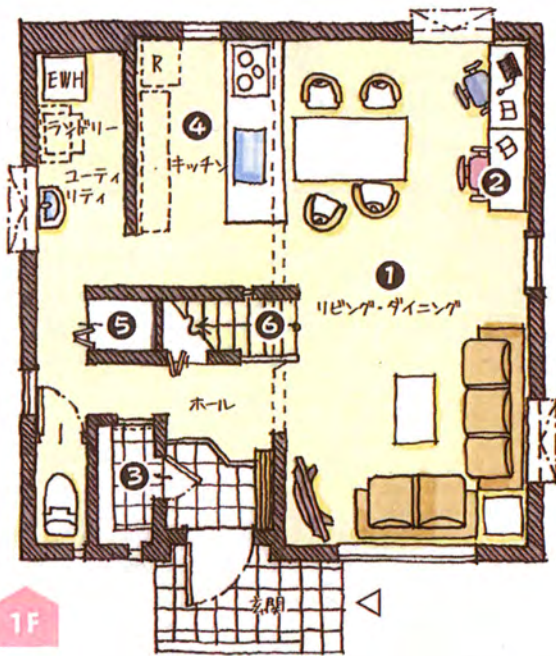


109.7㎡ (33.1坪)  
 ¥15,075,000

(別途消費税 ¥1,206,000)  
 ※設計費・ブラインド・照明・  
 外部給排水工事・諸経費共

# BASIC

ママの思いをかたちにした家。



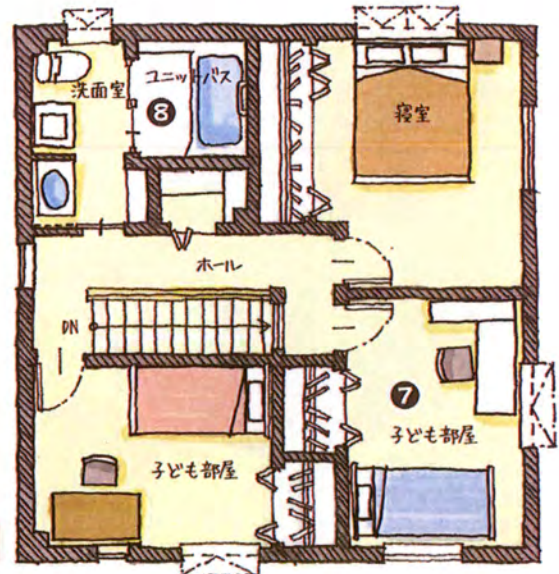
## 子育てとママの時間を叶える アイデアがいっぱい

ハグハウスのコンセプトが詰まった三角屋根プラン。  
 子育て時間と、ママの時間、  
 そして家族の時間を一番に考えました。  
 ハグハウスにいと、みんなが笑顔になる。  
 その秘密は、デザインやプランに込められた  
 それぞれのハグポイント。  
 さあ、この家でなにしましょ。いろんな想いが広がるね。

- ① 家族みんなのお気に入り  
居心地の良いリビング・ダイニング
- ② コミュニケーションスペースは、みんなが集まるリビングとつながったここにプランニングに宿題を見てもらえるよ
- ③ 床から天井まである大容量のシューズクローゼット  
ゲストに見えないようにちょっと隠れたスペースなのがうれしい

1F

- ④ みんなでクッキングしたり、遊んでいる子ども達の様子が見えるオープンキッチンはママの視線が家中に届く場所
- ⑤ 掃除用品も遊び道具も丸ごと収納。家事動線上にあるから、効率がいいね
- ⑥ 「いってきます!」「ただいま!」家の真ん中にある階段は、1Fと2Fの家族のつながりもハグ



2F

- ⑦ ハグハウスのシンボル、「丸い窓」の外観デザインのポイントだけでなく、子どもが喜ぶ楽しいデザインアイデアとしても
- ⑧ お風呂に入ってベッドに直行!お客様を気にせず、2Fで身を度々できる...2Fにお風呂があるとライフスタイルがこんなに便利



### 【三角屋根プラン】デザインのこだわり

- a. 長方形に丸い窓。積み木みたいにレイアウトしたハグハウスの窓。
- b. シンプルだけどこだわりも見せたいガラスブロック。
- c. シンプルな外観も塗り壁でやさしい表情になるのがハグデザイン。



105.5㎡ (31.8坪)

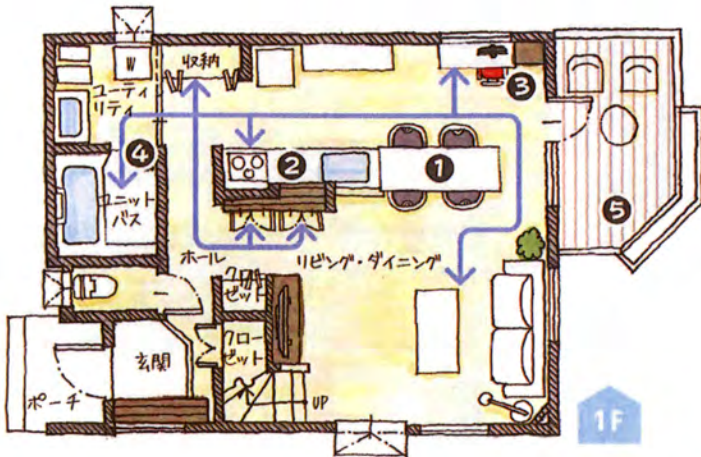
¥13,965,000

(別途消費税 ¥1,117,200)

※設計費・ブラインド・照明・外部給排水工事・諸経費共

# CUBE

## シンプル＆スタイリッシュな家

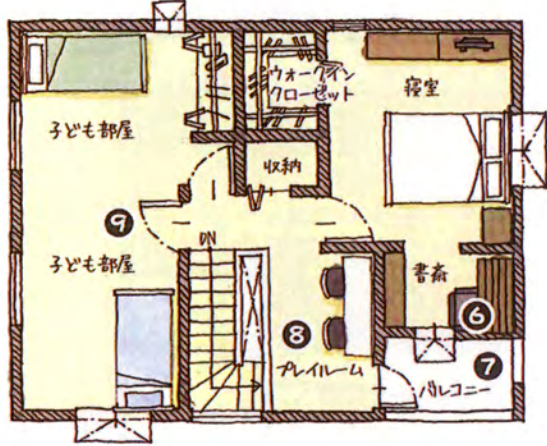


1F

- ① 1Fの中心にはビッグテーブルのキッチンにつながった大きなテーブルは、食事だけでなく家族のコミュニケーションスペース。ママはアイロン掛け。子どもたちは宿題。別々なことをやっていたりもなげなく会話がはずんじゃう。みんなでホームパーティーもできそう。
- ② ママ憧れのオープンキッチンに、ちょっとした「プラス」! みんなの様子を見ながら手元を隠せるセミオープンスタイルは、忙しいママにぴったり。
- ③ ママの「ひとり」でちょっと集中スペース、ママコーナーのネットショッピンやレシビチェック...自分の時間が増えたら家族時間も充実。
- ④ キッチン、お風呂、洗面台、トイレ...家事がはかどるように、ママの家事動線は一箇所にまとめて。
- ⑤ ビッグテーブルにつながるウッドデッキ。晴れた日には、キッチンから青空ダイニングに直行!

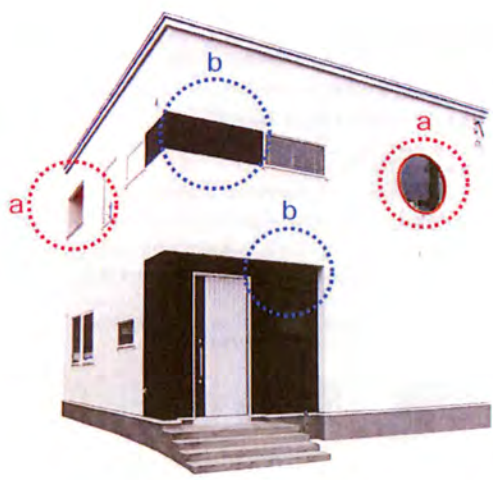
### シンプルデザインにナチュラルを加えた心地良さ

子どもの成長を見守るハグハウス。より「家族時間」を大切にしたいプランが、CUBE(キューブ)です。もっと家族で一緒にいたい、過ごしたい。ビッグテーブル(※プラン参照)でみんなが集まったり、ママ時間をもっと大事に使ったり。ちょっとした「プラスポイント」が家族時間をあとおしできる。そんな工夫がとってハグな気分。



2F

- ⑥ 寝室につながった書斎は、「パパ時間」にもおやすみ前に自分だけの時間があると明日のお仕事もがんばれそうかな?
- ⑦ 屋根があるバルコニースペースは、近所への目を気にしなくてもお洗濯ものが干せるから便利。夜はみんなで星を眺めたりとプライベートスペースとしても。
- ⑧ プレイルームはもうひとつのフリースペース。勉強スペースや雨の日の物干しスペースにも。
- ⑨ 将来、間仕切りできるようにプランしておくことで、子どもの成長にあわせてカスタマイズできます。



### 【フラット屋根プラン】デザインのこだわり

- a. シンプルモダンな外観の、窓やバルコニー天井にわたしカラーをプラスするのがポイント。バルコニーと窓枠はビビッドカラーでアクセント。
- b. 玄関や窓まわりの外壁にはダークカラーをチョイス。配色のコントラストを楽しんで。





120.1㎡ (36.2坪)  
 ¥16,200,000  
 (別途消費税 ¥1,296,000)

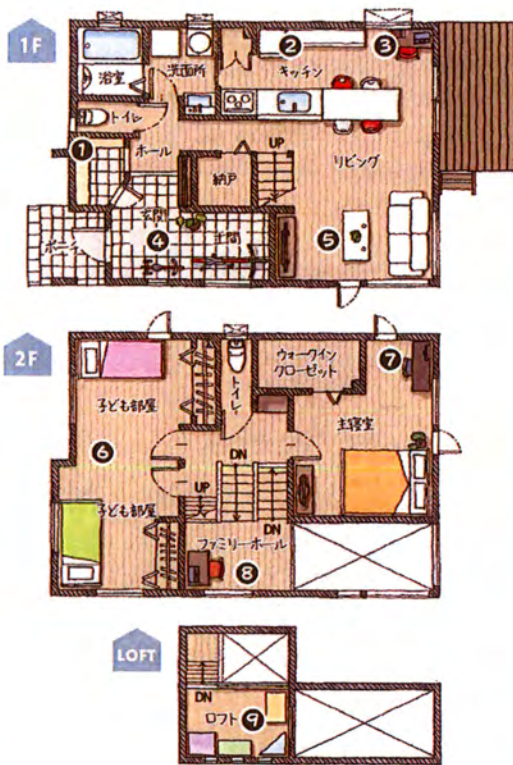
- 中ラ -

### あそび心が育つスキップフロアの家。

家族や友達が集まる

「遊び場」のある家ができました。

スキップフロアで高さに変化をつけた  
 遊び心ある空間設計。



- 玄関横に設けた広々シューズクロークは室内への行き来もらくらく。
- キッチン横に設置したテーブルは、子どもの勉強スペースにも◎。
- キッチンダイニングには、趣味時間を楽しむママ専用コーナー。
- 土間アランは、バイク、自転車、ペット用の多目的スペースに。
- 吹き抜け天井は、開放的な空間と、家族の気配を感じられる距離感に。
- 子どもの成長に合わせて、個室、共用スペースと間仕切りできるように配慮。
- 落ち着いて仕事や自分時間を過ごせるよう、主寝室にはパパ専用の書斎を。
- 子どもたちの遊び場にと、1階と2階の中間に設けたファミリーホール。
- 友達を呼んで、ちよっと自慢したくなる、子どもの隠れ家的な遊び場となるロフト。



- a. 外壁・天井の一部、丸窓・枠の色を自由に  
 変えることができます。  
 (色制限なし)
- b. 丸形や長方形と、  
 積み木のようなサッシは、  
 ハグハウス・デザインの  
 特長です。

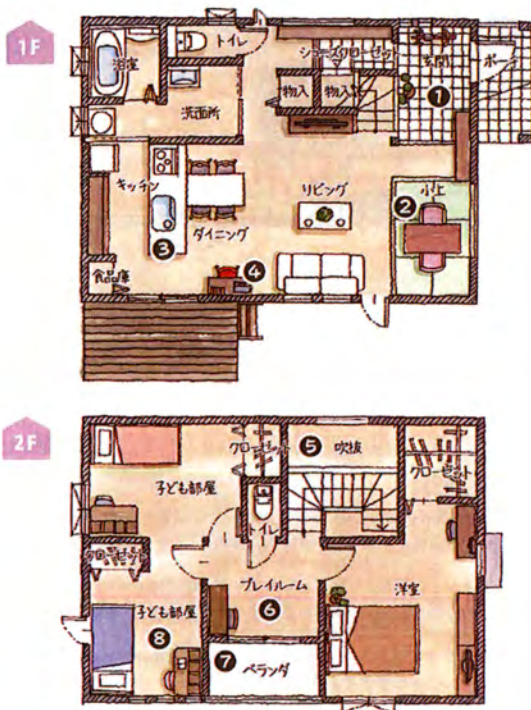


119.6㎡ (36.1坪)  
 ¥17,000,000  
 (別途消費税 ¥1,360,000)

### 「美」と「くつろぎ」の住まい。

古い町家の蔵をモチーフにした  
 家で楽しむ大人の暮らし。

個性的で、デザイン性の高い外観とほっと落ち着く  
 和テイストにやさしさが広がる、くつろぎ空間。



- 広いたたきと天井に見える梁が「蔵」をイメージさせる玄関。  
 2WAY動線なのでお客様と家族用に分けて使うことも。
- 家族のどんらんやお客様のおもてなしスペースとして設けた小上がり。
- 家事をしながら家族の様子が見守れるオープンキッチン。
- ダイニングの近くに、一息ついたり、調ベものなどができる  
 ママ専用のスペースをご用意。
- 「蔵」ならではのグテハ広がり吹き抜けは、家族の絆を一層育みます。
- 2Fホールはそれぞれの部屋につながるコミュニケーション空間に。
- 建物の内側に配置したベランダは、洗濯物を干しても目隠しになって便利。
- 成長に合わせて個室にできる、フレキシブルな子ども部屋。

たたき(土間)とは… 玄関から続く土足で使う屋内スペース。部屋の一部としても使えるので、  
 屋内・外の中間的な役割をいたします。



【彩蔵】デザインのこだわり

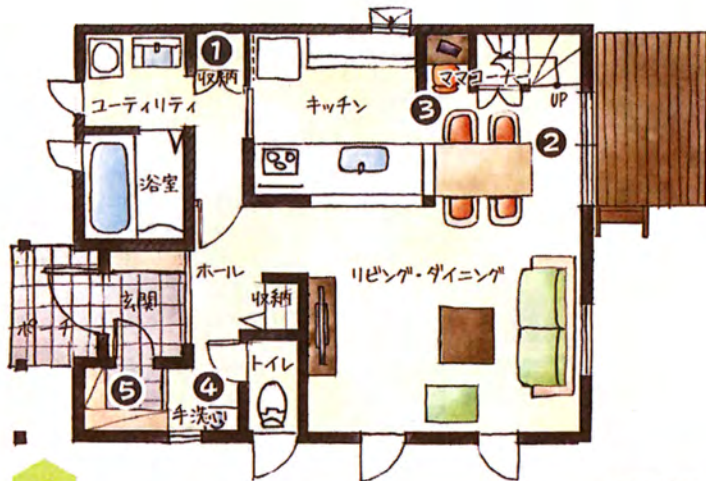
- a. 「蔵」がモチーフの彩蔵は  
 「白」と「黒」のツートンが  
 キーカラー。
- b. ハグのシンボル【丸窓】も  
 中央にデザイン。





105.9㎡ (32坪)  
 ¥16,000,000  
 (別途消費税 ¥1,280,000)

## 欧風様式のオーガニックな暮らし。

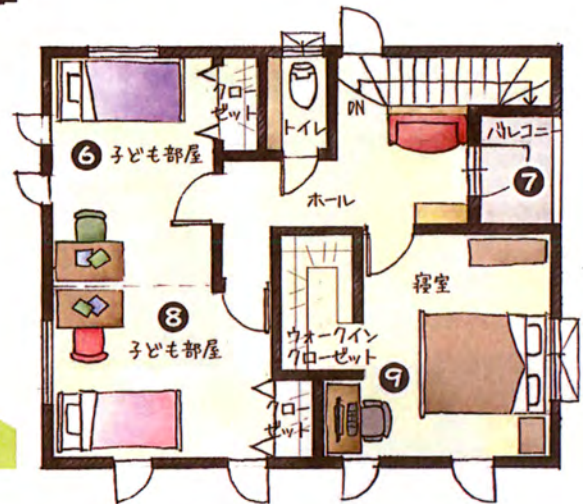


1F

- ① 食品庫としてはもちろん、ユーティリティまわりのタオルや洗剤などもたっぷり収納。
- ② キッチンを中心に回遊できる、家事ラク動線。
- ③ キッチン横のママコーナーは、ママのちょっとしたプライベートスペース。ブログの更新やレシピのチェックと、なにかとお役立ち。
- ④ 「ただいま！」と帰ってきたら、まずはうがい手洗い。
- ⑤ 大容量のシューズクローゼットは、ハゲハウスの定番！

食べること、住むこと、  
 着ること。

暮らし方に、いろいろとこだわって  
 オーガニック素材をまとったルフラン。  
 どこかなつかしい、  
 どこかあたたかい居心地の良さに  
 アンティークインテリアが似合う。  
 「わたし」がスキになる空間です。



2F

- ⑥ 子ども部屋は、こんなカラフルクロスが貼りがえて楽しむのがおすすめ！
- ⑦ バルコニーを裏手にすると、お洗濯物を目立たずに干せるメリットが！
- ⑧ 子ども部屋はひろびろ空間なので将来2部屋に分けたり、プレイルームにしたりと何かと便利！
- ⑨ パパにもひとりになれるスペースを。ここなら夜更かしても平気だね。

### 【ルフラン】デザインのこだわり

- a. シンボルの丸窓や積み木のような四角い窓のまわりをブラウンカラーでお化粧してナチュラルに。
- b. 波打つような形の屋根は、グラデーションが自然になじむ洋風テイスト。
- c. ポーチにデザインされた庇は、木調のドアも引き立つアクセントに。







— VINTAGE & NEW —

116.4㎡ (35.1坪)

¥18,000,000

(別途消費税 ¥1,440,000)

※設計費・ブラインド・照明・  
外部給排水工事・諸経費共

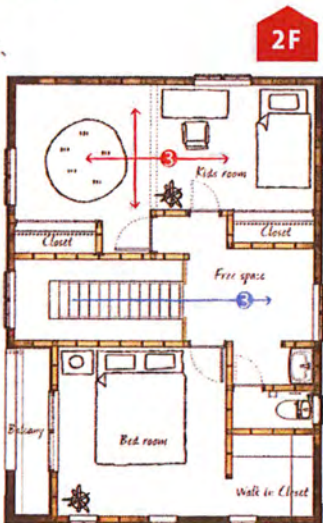
## 家族のセンスを育てるニューヨークスタイル

自分たちらしくラフに過ごせそうな  
新しさやヴィンテージがとけあう暮らし。

古いものに、あこがれて。新しいものに、心惹かれて。  
ヴィンテージとインダストリアルな風合いが溶けあう空間で、  
自分たちの暮らしをラフに楽しむ。  
そんな姿を見て過ごす子どもたちの感性は、  
きっと豊かに育つはず。  
オシャレなインテリアが映える空間で、  
自然素材に囲まれた暮らしが  
はじまります。

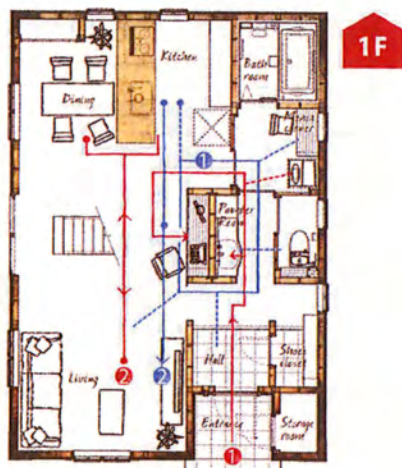
③ 2Fのフリースペースは、  
フレキシブルスペース。  
この空間がママには「いざ」と  
いうときのお助けに。  
雨の日は、お洗濯もののスペースに  
早変わり。

④ 家の中で思いっきり遊びたい。  
将来ひと繁ぎになる子ども部屋も  
小さいうちは、ひろびろと  
走り回って遊べます。



例えばこんなファミリー動線

キッズ動線  
ママ動線



- 子育てママの家事効率を考えた回遊式の動線を確保。  
アイロンをかけたリネを讀んだりする  
ママコーナーモコのスクエア動線上に。
- 「ただいま!」の後は「手」を洗って、汚れた靴下を  
洗濯機にポイして、裸足でママの待つキッチンへ。
- キッチンに居ながら家族の様子も見ていたい。  
直線にスタディコーナーを設けて子どもが  
自立して勉強出来る空間を作りました。  
リビングにいるパパとのコミュニケーションも。
- 食事の時間、家族とのくつろぎタイムをしっかり分けて  
「ししながら」のをクセを無くすことも自然に覚えちゃう。



「Pick Up!」  
NEW YORKER専用開発された  
オリジナルカラーがポイント♪

わたしの個性を外観にプラス。選べる3つのデザイン。



工法・構造

もしものに備えることも、  
これからの家の役割。

ハグハウスがこだわる耐震性能。

念願の新居が完成しても万が一、地震や台風で住まいが損傷を受けてしまっ  
ては、その後の暮らしに影響が出るばかりか経済的負担も増してしまいます。  
ハグハウスでは、家族の確かな将来を築くために建物の基礎や構造にも徹  
底してこだわりました。特に耐震性能については独自の技術を用い、万全を  
目指し、設計・施工を行っています。

柱と梁をガッチリと接合する  
高精度HS金物構法をすべての接合部に採用。

一般的な在来工法の住宅で、強い地震などの負荷を受けた場合、最も破損の可能性が  
高いのが柱や梁の接合部です。ハグハウスでは、均一で高い精度の接合を実現するた  
めに先進の金物を採用。あらゆる角度から負荷がかかっても脱落や破損の恐れが少  
なく、住まいの耐震性能をより高めます。



HSS金物



柱と梁をガッチリ接合



地震の上下運動による柱のひき抜きを防止